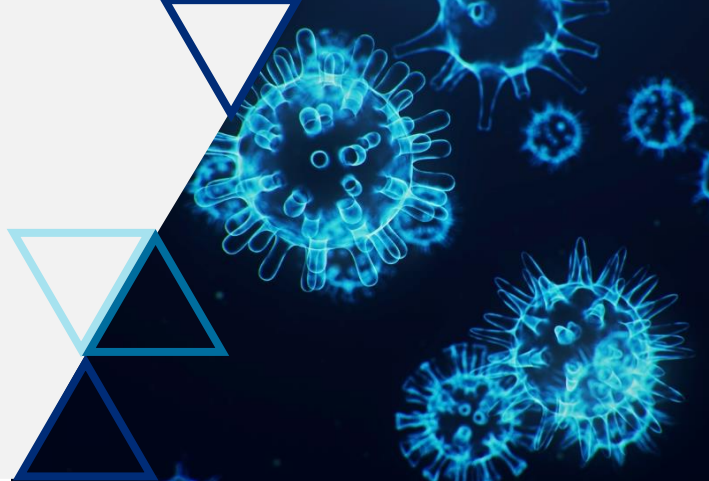


CORONAVÍRUS

Unimed BH



Diante do aumento de casos de coronavírus (Covid-19), é importante ficar atento aos sintomas da doença e saber quando realmente se deve procurar atendimento médico.

O exame de detecção do coronavírus passou a ser coberto para os beneficiários de planos de saúde e será feito nos casos em que houver indicação médica, de acordo com o protocolo e as diretrizes definidas pelo Ministério da Saúde.

Em função do agravamento da pandemia do coronavírus, antes de ir ao pronto atendimento ou outra unidade de saúde, acesse o site da www.unimedbh.com.br/coronavirus e faça uma autoavaliação.

Se o resultado se enquadra na definição de caso suspeito, **o paciente será encaminhado para uma consulta on-line com o médico.**

Caso o isolamento domiciliar seja indicado, **a Unimed BH oferece telemonitoramento** para acompanhar o paciente e a evolução do seu quadro clínico.

Portanto, se tiver dúvidas, acesse a página exclusiva que a Unimed BH preparou para você.



PÁGINA EXCLUSIVA CORONAVÍRUS

Acesse: <https://www.unimedbh.com.br/coronavirus>

Tenha acesso às informações atualizadas sobre o novo Coronavírus.

Consulta On-line | Principais dúvidas | Direcionamento | Dicas de Prevenção | e muito mais



CENTRAL DE ATENDIMENTO

0800-030 30 03



PREVENÇÃO

Reduza o risco de contrair ou transmitir o vírus, seguindo alguns cuidados básicos:



LAVE AS MÃOS
REGULARMENTE COM
ÁGUA E SABÃO OU USE
ÁLCOOL EM
GEL 70%



CUBRA A BOCA E
O NARIZ
AO TOSSIR OU
ESPIRRAR



EVITE TOCAR NO
ROSTO



EVITE AGLOMERAÇÕES



LIMPE E DESINFETE
OBJETOS E
SUPERFÍCIES
USADOS COM
FREQUÊNCIA