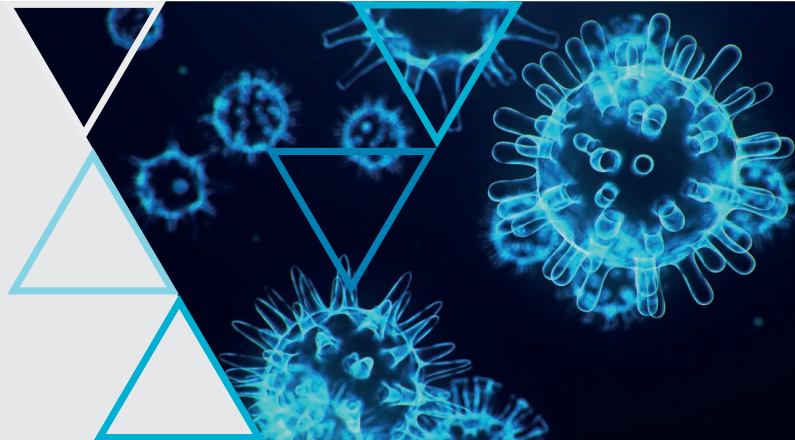


CORONAVÍRUS

Atendimento Bradesco Saúde



Devido ao atual cenário de evolução do coronavírus (Covid-19), é importante ficar atento aos sintomas da doença e saber quando realmente se deve procurar atendimento médico.

O exame de detecção do coronavírus passou a ser coberto para os beneficiários de planos de saúde e será feito nos casos em que houver indicação médica, de acordo com o protocolo e as diretrizes definidas pelo Ministério da Saúde.

A ANS (Agência Nacional de Saúde) orienta que o beneficiário não se dirija aos hospitais ou outras unidades de saúde sem antes consultar sua operadora e obter informações sobre o local mais adequado para a realização do exame ou esclarecimento de dúvidas sobre diagnóstico da doença.

Para sua maior comodidade, a **Bradesco Saúde** implementou algumas iniciativas. Confira:



Hotsite desenvolvido especificamente para informações sobre o coronavírus e com atualização constante: www.bradescosaude.com.br/coronavirus



Central de Atendimento exclusiva para orientações médicas sobre o coronavírus disponível 24 horas por dia, sete dias por semana: **0800 941 6361**



Clínicas Novamed estão com atendimento exclusivo para casos suspeitos da doença. As unidades Paulista (SP) e Botafogo (RJ) ampliaram o horário de funcionamento, das 7h às 19h, de domingo a domingo e estão atendendo sem necessidade de agendamento prévio. Consulte o site www.novamedsaude.com.br



Programa Meu Doutor disponibiliza consultórios médicos nas especialidades Clínica Médica e Pediatria aptos ao atendimento dos casos suspeitos. O agendamento das consultas pode ser realizado pelo número de telefone do consultório. Também estão disponíveis clínicas da rede credenciada que realizam o atendimento sem a necessidade de agendamento. Para conferir a relação dos referenciados, consulte o hotsite www.bradescosaude.com.br/coronavirus



O processo de reembolso foi ampliado e a solicitação agora é 100% digital, para consultas médicas, exames ambulatoriais, cirurgias e internações clínicas. Basta acessar www.bradescoseguros.com.br (área do beneficiário). Apenas nos casos de terapias sem nota fiscal eletrônica, será necessário enviar os documentos originais para a Bradesco Seguros por meio dos Correios (Caixa Postal: 124 CEP: 20010-974).



PREVENÇÃO

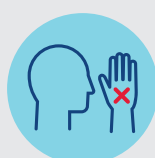
O momento é de atenção e foco na saúde e no bem-estar de todos. Por isso, reduza o risco de contrair ou transmitir o vírus, seguindo alguns cuidados básicos:



LAVE AS MÃOS
REGULARMENTE
COM ÁGUA E
SABÃO OU USE
ÁLCOOL EM
GEL 70%



CUBRA A BOCA
E O NARIZ
AO TOSSIR OU
ESPIRRAR



EVITE TOCAR
NO ROSTO



EVITE
AGLOMERAÇÕES



LIMPE E DESINFETE
OBJETOS E SUPERFÍCIES
USADOS COM
FREQUÊNCIA